

Exposé

SERVICEWOHNEN für Senioren

Adresse

Kregelstraße 18
04317 Leipzig
Stötteritz

Wohnung : 606/1/29
verfügbar : sofort

Kosten

Kaltmiete : 304,00 €
Nebenkosten : 41,00 €
Heizkosten : 41,00 €
Warmmiete : 388,00 €

Objektdetails

Baujahr : 2017
Zustand : Erstbezug
Energieausweistyp : Bedarfsausweis
Energiekennwert : 58.50 kWh/(m²*a)
Energieverbrauch : nein
enthält Warmwasser
Objektart : Wohnung
Objektyp : Etage
Zimmer : 2
Nutzfläche : 38.00 m²
Wohnfläche : 38.00 m²
Heizung : Zentral
Merkmale : Aufzug, Balkon

Lagebeschreibung

Die Wohnung liegt in einer sehr guten Wohnlage an einer Nebenstraße. In unmittelbarer Nähe befinden sich: Einzelhandelseinrichtungen, Dienstleister, Ärzte, Kindertagesstätten, Schulen, Gastronomie, Erholungs- und Freizeiteinrichtungen, öffentliche Grünanlagen oder Parkflächen, Haltestellen der Straßenbahnlinien: 4, Haltestellen der Buslinien: 70, des ÖPNV.

Ausstattung

Die Wohnung verfügt über einen Balkon, der Fußboden ist mit Design-Planke, Fliesen belegt. Das Bad ist mit einer Dusche ausgestattet. Medial kann Digital TV, Internet, Telefonie über TV-Kabel angeboten werden.

Objektbeschreibung

Die Wohnung liegt im Leipziger Stadtteil Stötteritz in einer gepflegten, in sich geschlossenen Wohnanlage mit sehr guter Verkehrsanbindung (S-Bahnhof-Stötteritz, Straßenbahnhaltestelle Prager Str). Sie befindet sich in einem hochwertig und für Seniorenwohnen speziell ausgestatteten Neubau mit angeschlossenem zentralen Servicebereich.

Sonstiges

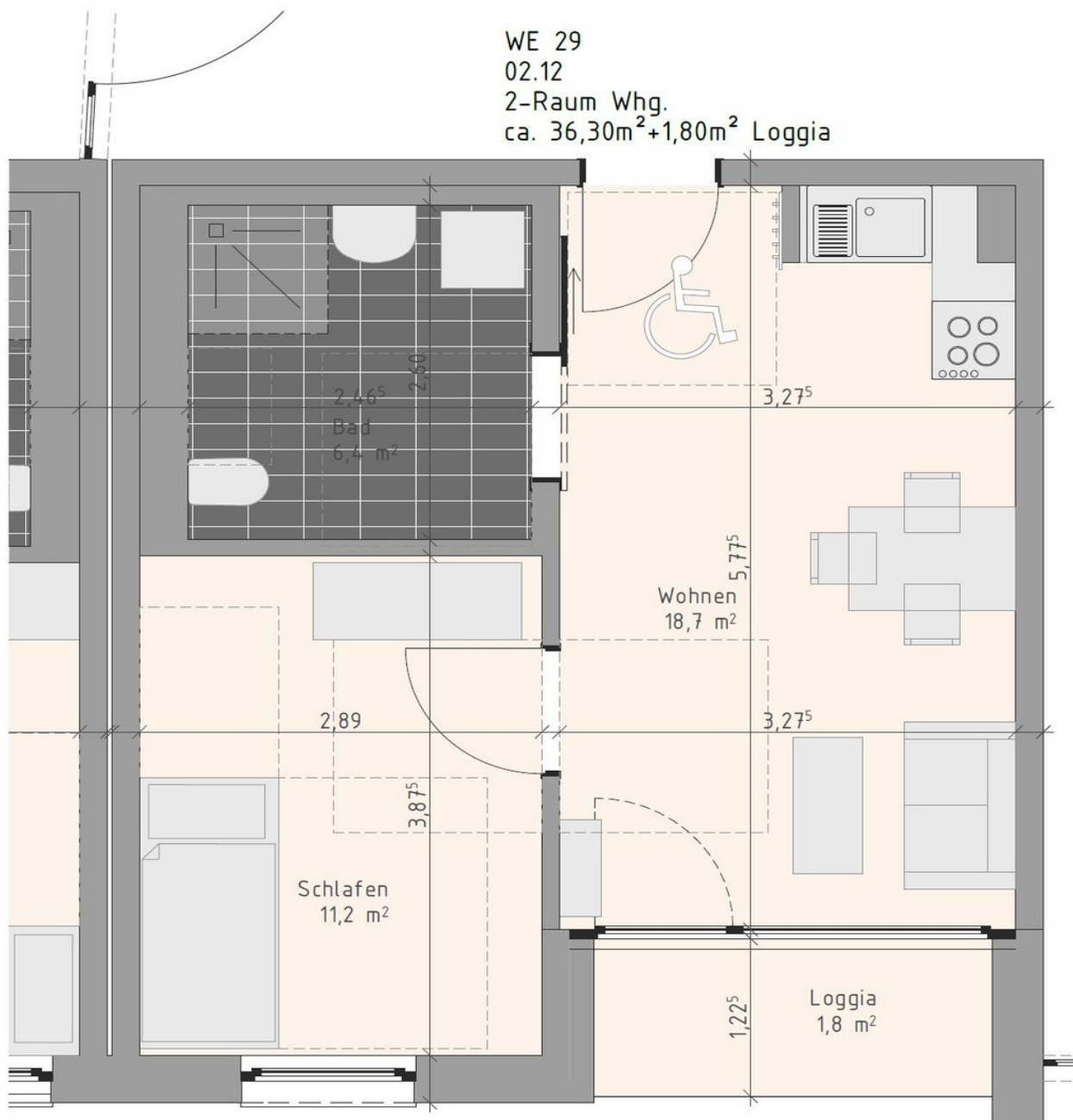
Es sind Genossenschaftsanteile gemäß Satzung zu zeichnen. Der angegebene Mietpreis kann auf Grund individueller Ausstattungswünsche variieren. Zuletzt aktualisiert: 17.10.2017



Ansicht Straßenfassade

KONTAKT

Wohnungsgenossenschaft UNITAS eG



Die Aufteilung von ca. 38 m²

KONTAKT

Wohnungsgenossenschaft UNITAS eG



Ansicht Gartenfassade

KONTAKT

Wohnungsgenossenschaft UNITAS eG

Käthe-Kollwitz-Straße 37
04109 Leipzig

Tel.: +49 (341) 42675-0
Fax: +49 (341) 42675-20

E-Mail: info@wg-unitas.de
Web: www.wg-unitas.de